

Dokumentation

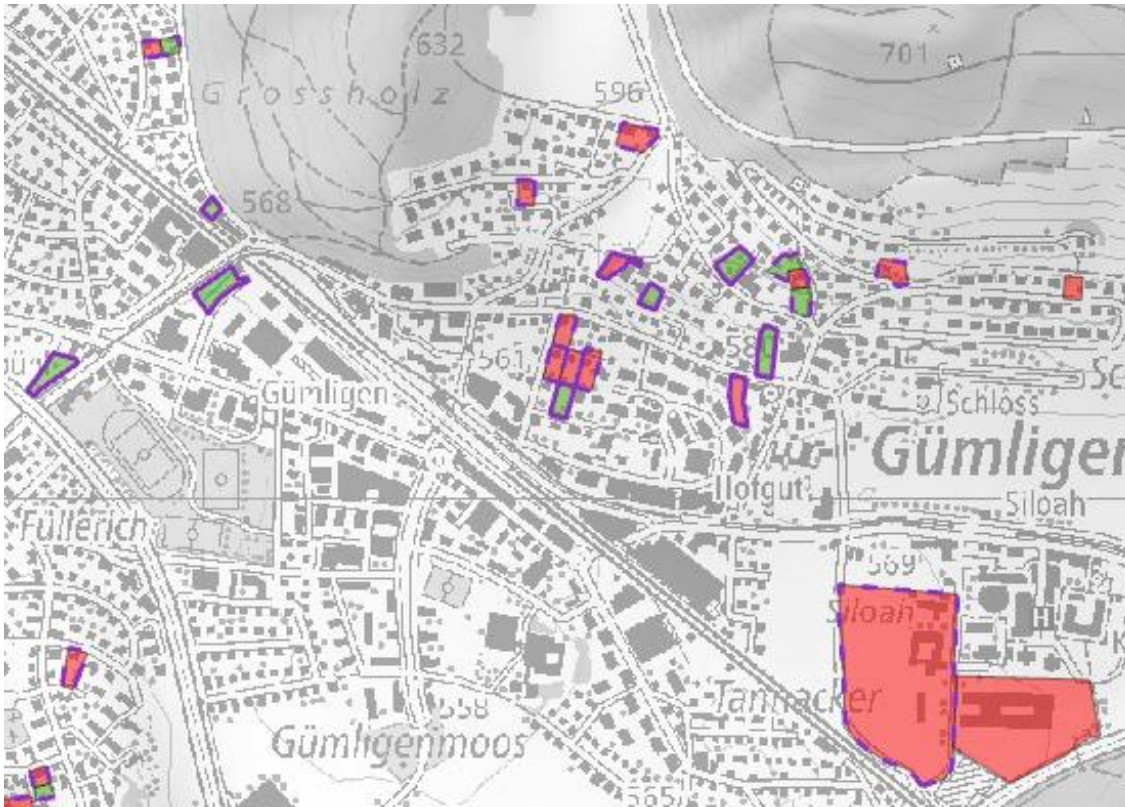
12. November 2019

Legende:

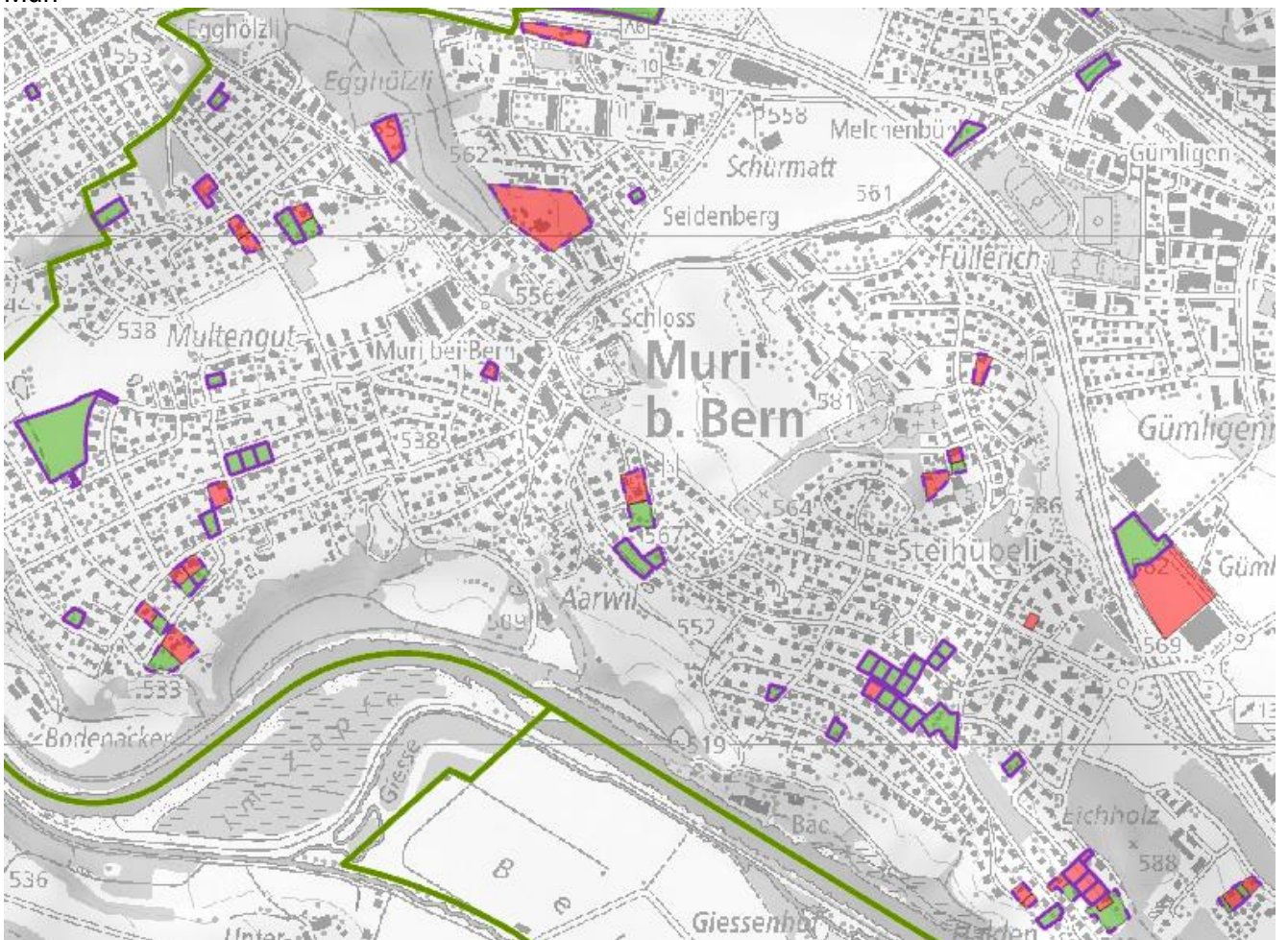
- ▾ Unüberbaute Bauzonen (Erhebung AGR) ⓘ
 - ▾ Unüberbaute Bauzonen, gr. Masstab
 - Parzelle
 - Parzellenteil
 - Unüberbaute Bauzonen, kl. Masstab
- ▾ Bestimmen der unüberbauten Bauzonen
 - Prüfungsergebnis AGR ⓘ
 - ▾ Überprüfung der unüberbauten Bauzonen
 - Parzellen(teil) ist überbaut
 - Parzellen(teil) ist unüberbaut
 - Ausgangslage
 - Fehlende Baulandreserven ergänzen
- ▾ Erfassen der geplanten Änderungen
 - Prüfungsergebnis AGR ⓘ
 - ▾ Erfassen der geplanten Änderungen
 - Umzonung
 - Einzonung
 - Auszonung
 - Waldabstandslinie ⓘ
 - Übersichtszonenplan
- ▾ Amtliche Vermessung
 - ▾ Projektierte Gebäude ⓘ
 -

Übersicht

Gümligen

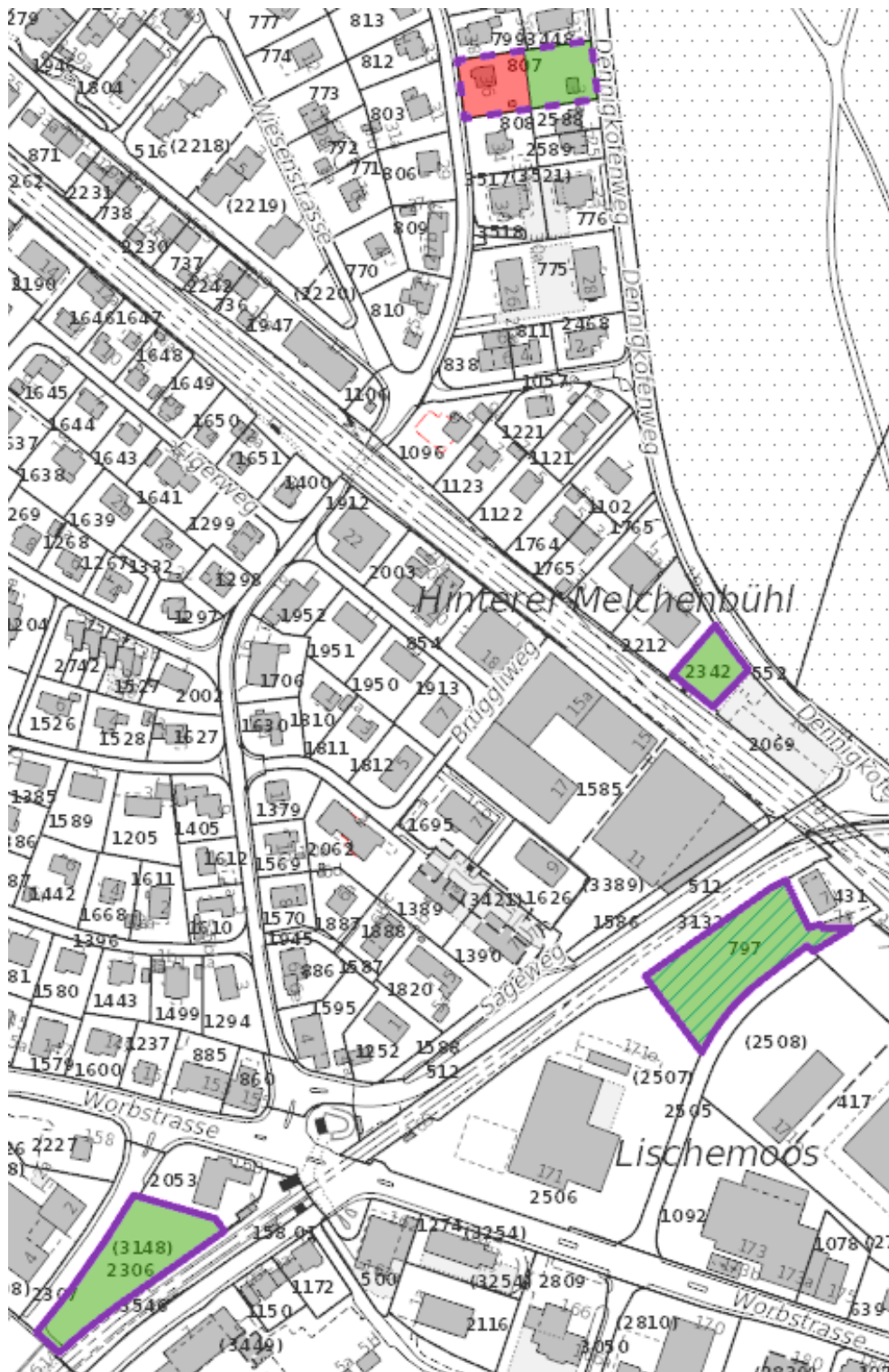


Muri

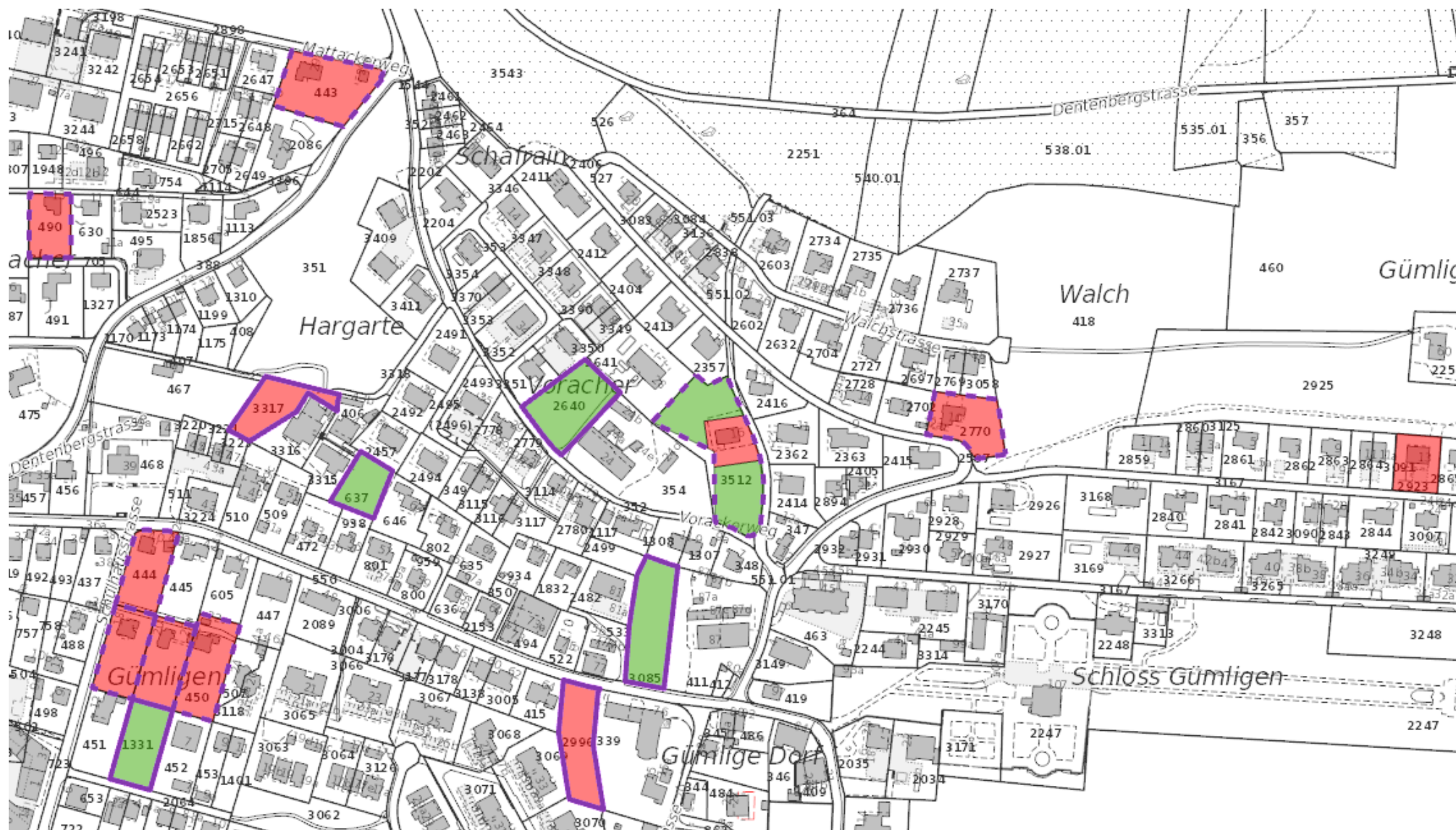


Ausschnitte

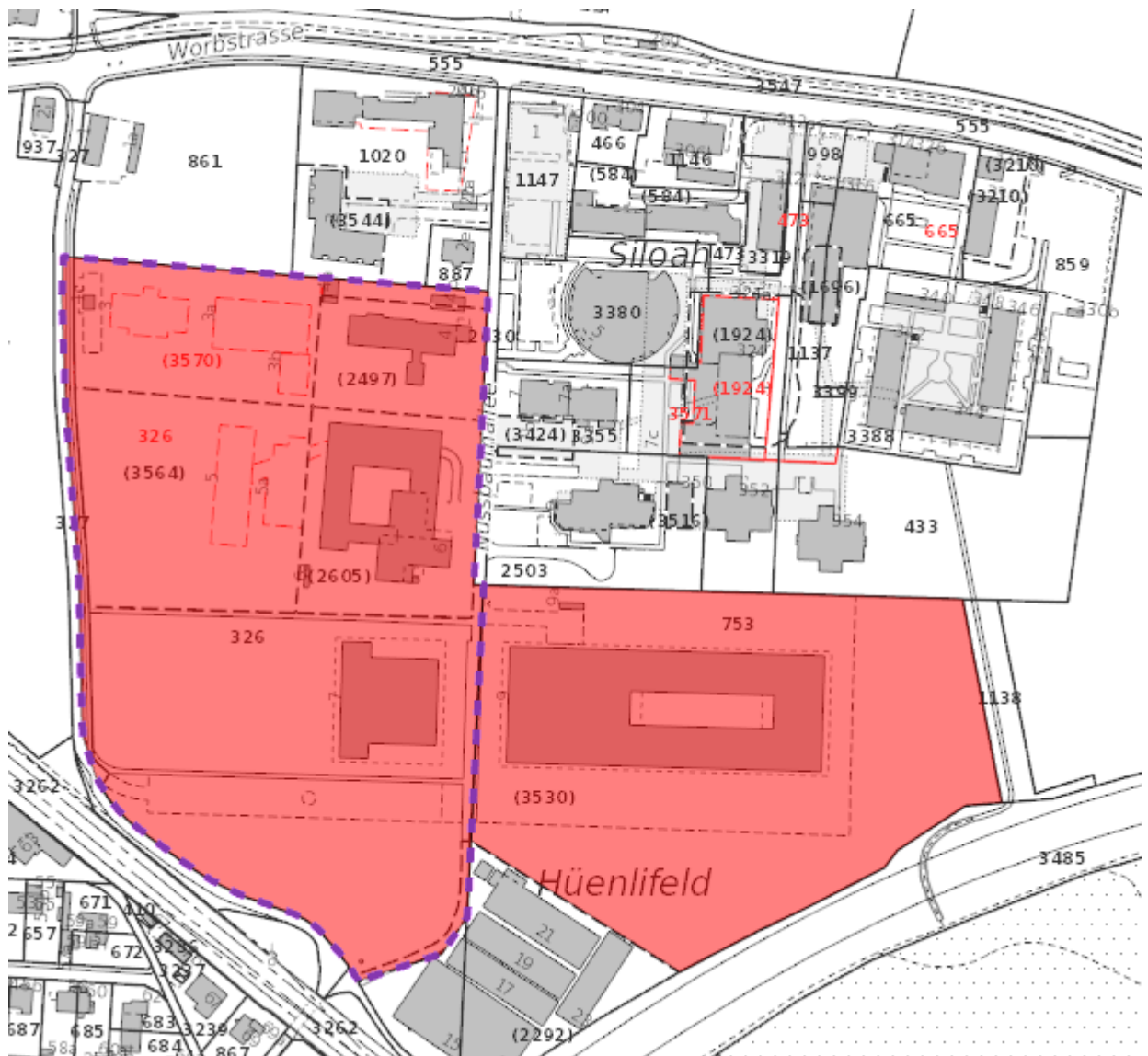
Melchenbühl



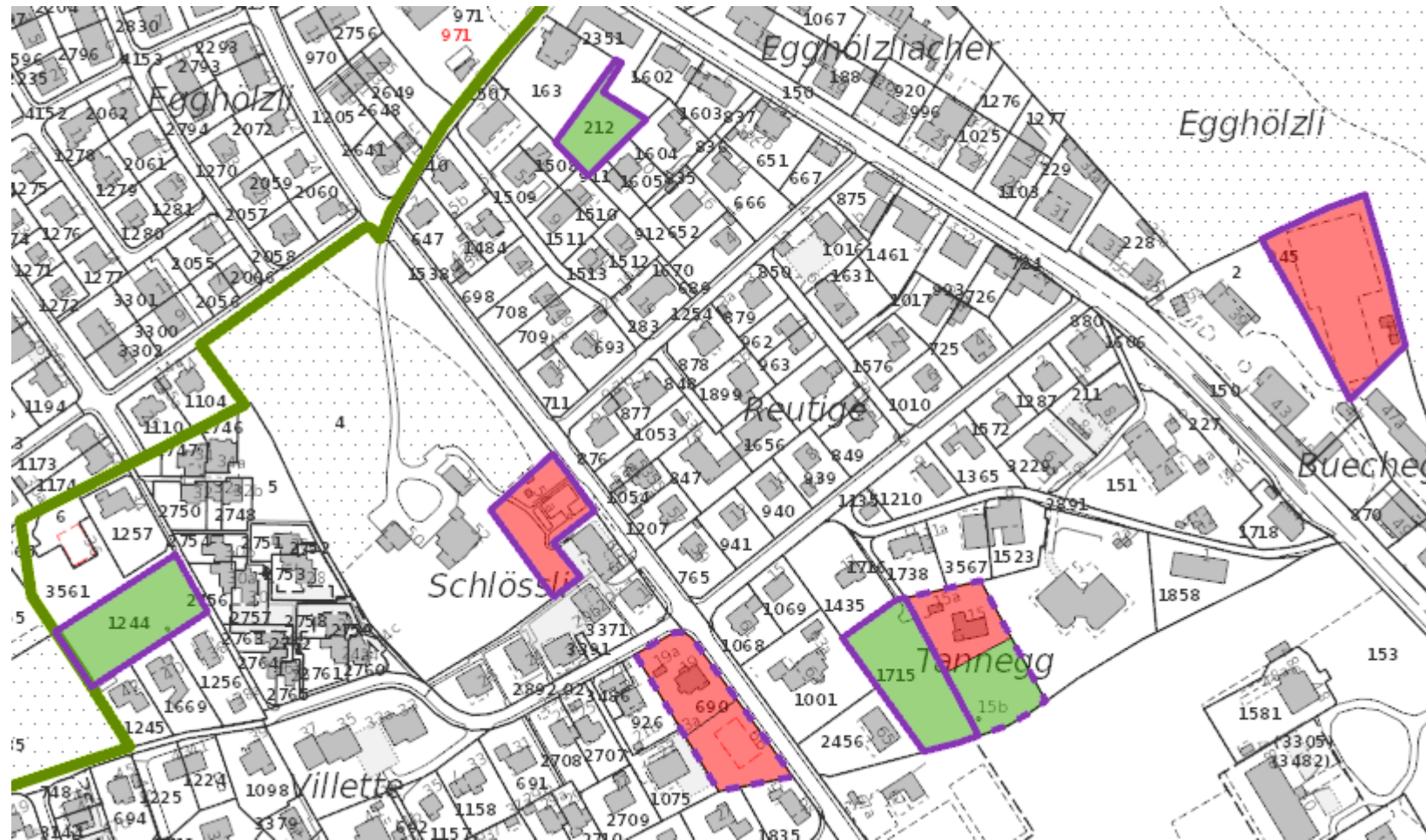
Gümligen



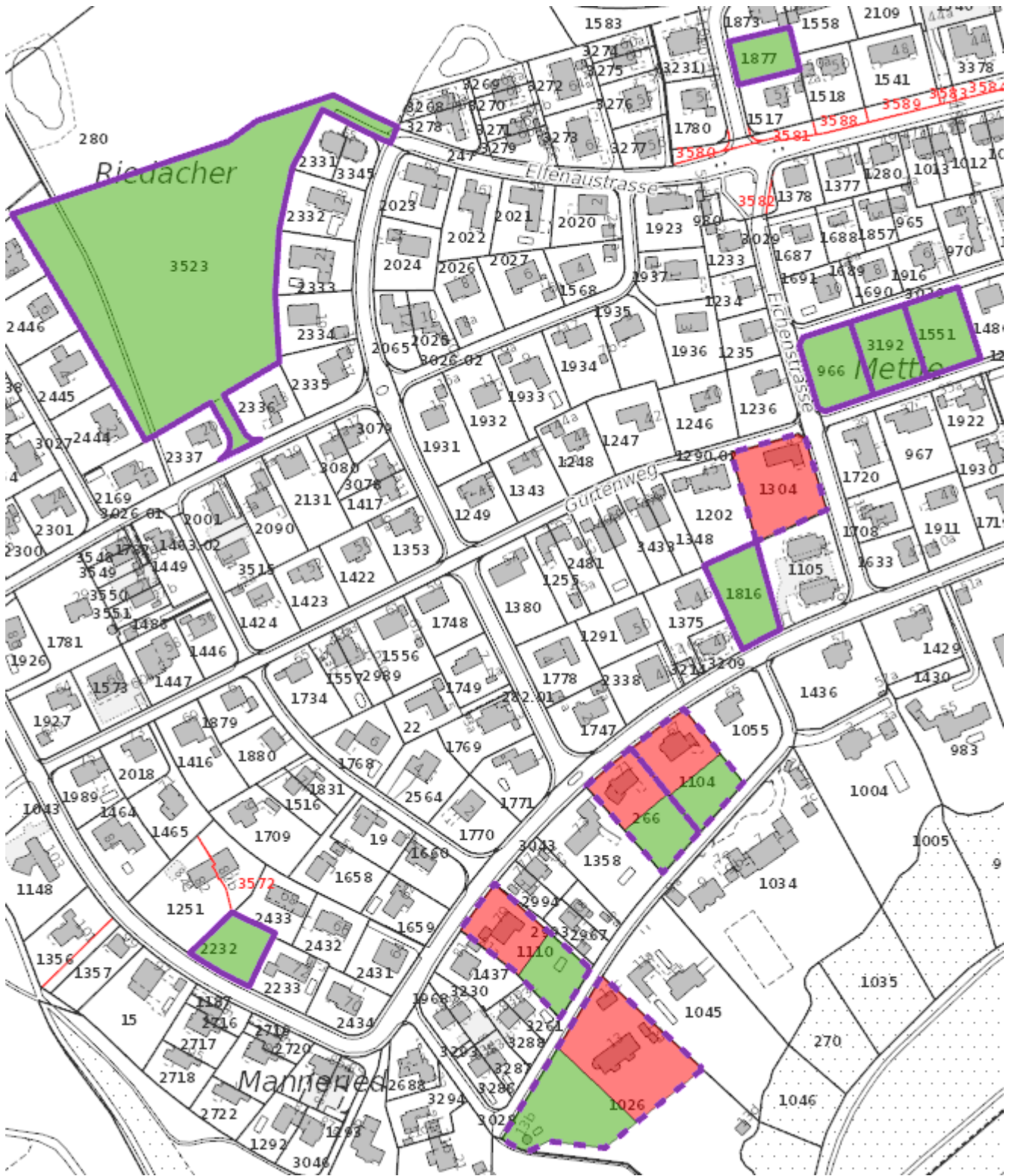
Siloah



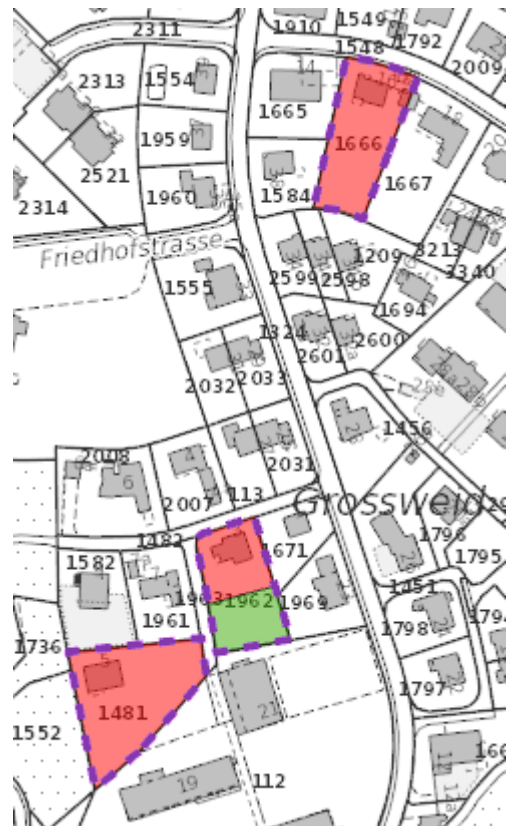
Villette / Egghölzli



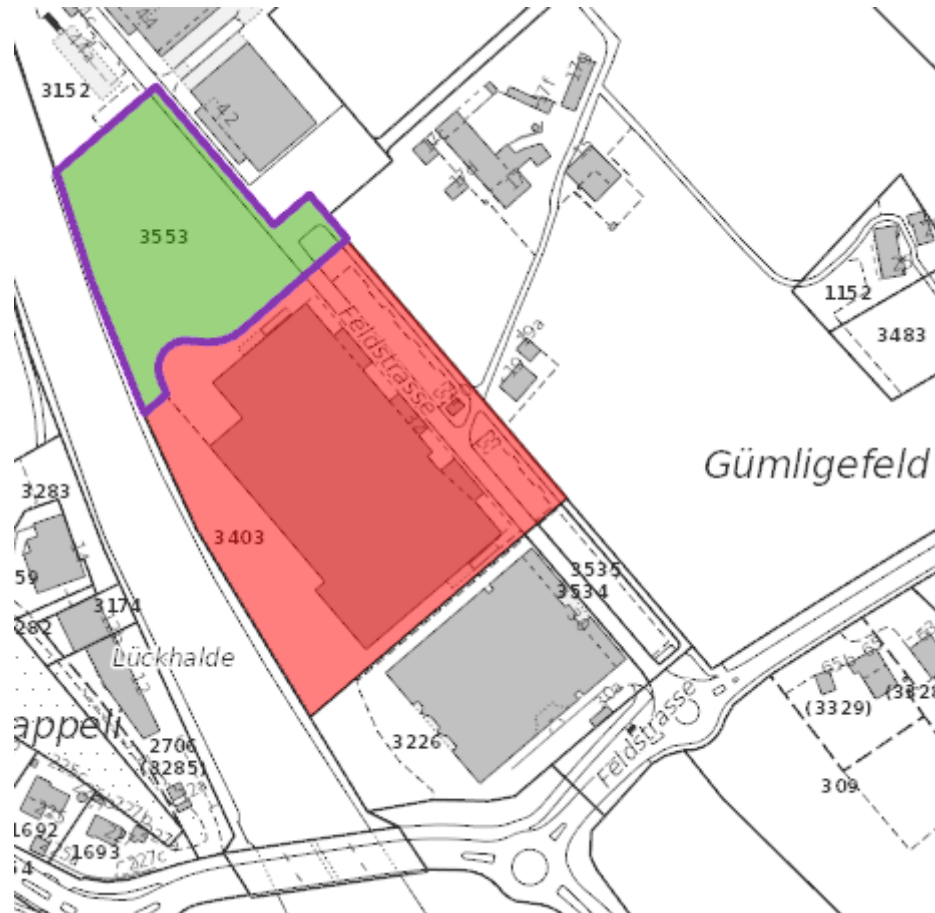
Mettle



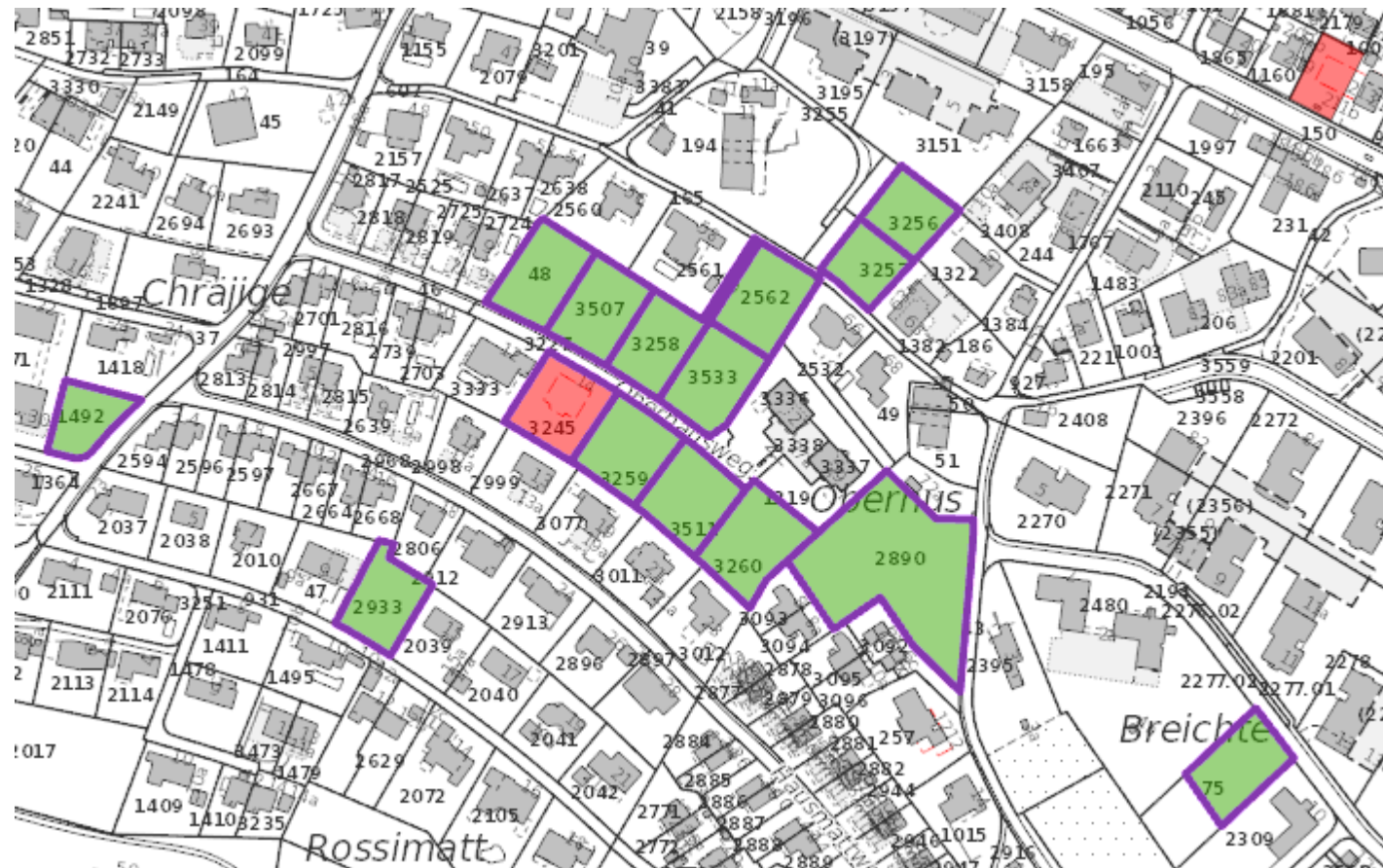
Seidenberg



Gümligenfeld



Thunstrasse / Muribad



Gemeinde	Grundbuchkreis-Nr.	Grundstück-Nr.	Zusatz Grundstück-Nr.	Zonentyp kantonal	Zonentyp lokal	Anrechenbare Ferienhauszone	Fläche [m2]	Änderung der unüberbauten Bauzonen	Zonentyp kantonal neu	Zonentyp lokal neu	Anrechenbare Ferienhauszone neu	Max. Wohnanteil	Bemerkung	Bearbeitungsdatum	Prüfung AGR	Bemerkung AGR	Bearbeitungsdatum AGR
Muri bei Bern		0 797		Arbeitszone	Arbeitsplatzzone A1	keine FH	2297.40247	Umzonung	Mischzone, 4 und mehr Geschosse	Zone mit Planungspflicht	keine FH			18.10.2018			

Gemeinde	Grundbuchkreis-Nr.	Grundstück-Nr.	Zonentyp kantonal	Zonentyp lokal	Max. Wohnanteil	Typ der überbauten Bauzone	Fläche [m ²]	Stand der überbauten Bauzonen	Anrechenbare Ferienhauszone	Bemerkung	Bearbeitungsdatum	Prüfung AGR	Bemerkung AGR	Bearbeitungsdatum AGR
Muri bei Bern	0	3512	Wohnzone, 1 Geschoss	Landhauszone		Parzelle	1278.252989 ***	Korrekt: (Teil-)Parzelle ist unüberbaut	keine FH		11.04.2018			
Muri bei Bern	0	2187	Wohnzone, 1 Geschoss	Landhauszone		Parzelle	794.776803 ***	Korrekt: (Teil-)Parzelle ist unüberbaut	keine FH		11.04.2018			
Muri bei Bern	0	2187	Wohnzone, 1 Geschoss	Landhauszone		Parzelle	799.1419778	Überbaut	keine FH		11.04.2018			
Muri bei Bern	0	807	Wohnzone, 2 Geschosse	Wohnzone, 2 Geschosse		Parzelle	713.3186012	Überbaut	keine FH		11.04.2018			
Muri bei Bern	0	807	Wohnzone, 2 Geschosse	Wohnzone, 2 Geschosse		Parzelle	718.2250728 ***	Korrekt: (Teil-)Parzelle ist unüberbaut	keine FH		11.04.2018			
Muri bei Bern	0	3512	Landhauszone	Landhauszone		Parzelle	1216.186331 ***	Korrekt: (Teil-)Parzelle ist unüberbaut	keine FH		11.04.2018			
Muri bei Bern	0	61	Wohnzone, 1 Geschoss	Landhauszone		Parzelle	356.698871 ***	Korrekt: (Teil-)Parzelle ist unüberbaut	keine FH		11.04.2018			
Muri bei Bern	0	61	Wohnzone, 1 Geschoss	Landhauszone		Parzelle	451.9489673 ***	Korrekt: (Teil-)Parzelle ist unüberbaut	keine FH		11.04.2018			
Muri bei Bern	0	61	Wohnzone, 1 Geschoss	Landhauszone		Parzelle	1086.12896	Überbaut	keine FH		11.04.2018			
Muri bei Bern	0	71	Wohnzone, 1 Geschoss	Landhauszone		Parzelle	675.5532657	Überbaut	keine FH		11.04.2018			
Muri bei Bern	0	61	Wohnzone, 1 Geschoss	Landhauszone		Parzelle	765.7823213	Öffentlich-rechtliche Einschränkungen	keine FH	Waldabstand	11.04.2018			
Muri bei Bern	0	71	Wohnzone, 1 Geschoss	Landhauszone		Parzelle	3146.091455 ***	Korrekt: (Teil-)Parzelle ist unüberbaut	keine FH		11.04.2018			
Muri bei Bern	0	1882	Wohnzone, 1 Geschoss	Landhauszone		Parzelle	464.7493911	Überbaut	keine FH		12.11.2019			
Muri bei Bern	0	1882	Wohnzone, 1 Geschoss	Landhauszone		Parzelle	840.3482691	Überbaut	keine FH		11.04.2018			
Muri bei Bern	0	1962	Wohnzone, 2 Geschosse	Wohnzone, 2 Geschosse		Parzelle	588.3325412 ***	Korrekt: (Teil-)Parzelle ist unüberbaut	keine FH		11.04.2018			
Muri bei Bern	0	1962	Wohnzone, 2 Geschosse	Wohnzone, 2 Geschosse		Parzelle	727.6208145	Überbaut	keine FH		11.04.2018			
Muri bei Bern	0	34	Wohnzone, 1 Geschoss	Landhauszone		Parzelle	2341.497562 ***	Korrekt: (Teil-)Parzelle ist unüberbaut	keine FH		11.04.2018			
Muri bei Bern	0	34	Wohnzone, 1 Geschoss	Landhauszone		Parzelle	2810.057029	Überbaut	keine FH		11.04.2018			
Muri bei Bern	0	1026	Wohnzone, 1 Geschoss	Landhauszone		Parzelle	2024.545468 ***	Korrekt: (Teil-)Parzelle ist unüberbaut	keine FH		11.04.2018			
Muri bei Bern	0	1026	Wohnzone, 1 Geschoss	Landhauszone		Parzelle	2822.575648	Überbaut	keine FH		11.04.2018			
Muri bei Bern	0	1110	Wohnzone, 1 Geschoss	Landhauszone		Parzelle	850.2500794 ***	Korrekt: (Teil-)Parzelle ist unüberbaut	keine FH		11.04.2018			
Muri bei Bern	0	1110	Wohnzone, 1 Geschoss	Landhauszone		Parzelle	1106.415056	Überbaut	keine FH		11.04.2018			
Muri bei Bern	0	1104	Wohnzone, 1 Geschoss	Landhauszone		Parzelle	757.4168043 ***	Korrekt: (Teil-)Parzelle ist unüberbaut	keine FH		11.04.2018			
Muri bei Bern	0	1104	Wohnzone, 1 Geschoss	Landhauszone		Parzelle	1086.868417	Überbaut	keine FH		11.04.2018			
Muri bei Bern	0	266	Wohnzone, 1 Geschoss	Landhauszone		Parzelle	809.9866405 ***	Korrekt: (Teil-)Parzelle ist unüberbaut	keine FH		11.04.2018			
Muri bei Bern	0	266	Wohnzone, 1 Geschoss	Landhauszone		Parzelle	930.0836366	Überbaut	keine FH		11.04.2018			
Muri bei Bern	0	690	Wohnzone, 2 Geschosse	Wohnzone, 2 Geschosse		Parzelle	1095.703005	Überbaut	keine FH		12.11.2019			
Muri bei Bern	0	690	Wohnzone, 2 Geschosse	Wohnzone, 2 Geschosse		Parzelle	1140.61552	Überbaut	keine FH		11.04.2018			
Muri bei Bern	0	1714	Wohnzone, 2 Geschosse	Wohnzone, 2 Geschosse		Parzelle	1150.442358 ***	Korrekt: (Teil-)Parzelle ist unüberbaut	keine FH		11.04.2018			
Muri bei Bern	0	1714	Wohnzone, 2 Geschosse	Wohnzone, 2 Geschosse		Parzelle	1160.24562	Überbaut	keine FH		11.04.2018			
Muri bei Bern	0	4	Wohnzone, 2 Geschosse	Wohnzone, 2 Geschosse		Parzelle	1469.655941	Überbaut	keine FH		28.03.2018			
Muri bei Bern	0	1159	Wohnzone, 2 Geschosse	Wohnzone, 2 Geschosse		Parzelle	582.71259	Überbaut	keine FH		12.11.2019			
Muri bei Bern	0	1244	Wohnzone, 2 Geschosse	Wohnzone, 2 Geschosse		Parzelle	1917.751466 ***	Korrekt: (Teil-)Parzelle ist unüberbaut	keine FH		28.03.2018			
Muri bei Bern	0	1304	Wohnzone, 1 Geschoss	Landhauszone		Parzelle	1800.87096	Überbaut	keine FH		28.03.2018			
Muri bei Bern	0	1331	Wohnzone, 2 Geschosse	Wohnzone, 2 Geschosse		Parzelle	1335.982892 ***	Korrekt: (Teil-)Parzelle ist unüberbaut	keine FH		28.03.2018			
Muri bei Bern	0	1481	Zone für öffentliche Nutzungen	Zonen für öffentliche Nutzungen		Parzelle	1899.064359	Überbaut	keine FH		28.03.2018			
Muri bei Bern	0	1492	Wohnzone, 1 Geschoss	Landhauszone		Parzelle	698.4807288 ***	Korrekt: (Teil-)Parzelle ist unüberbaut	keine FH		28.03.2018			
Muri bei Bern	0	1551	Wohnzone, 1 Geschoss	Landhauszone		Parzelle	1175.706296 ***	Korrekt: (Teil-)Parzelle ist unüberbaut	keine FH		28.03.2018			
Muri bei Bern	0	1666	Wohnzone, 2 Geschosse	Wohnzone, 2 Geschosse		Parzelle	1505.979937	Überbaut	keine FH		11.04.2018			
Muri bei Bern	0	1715	Wohnzone, 2 Geschosse	Wohnzone, 2 Geschosse		Parzelle	2018.160238 ***	Korrekt: (Teil-)Parzelle ist unüberbaut	keine FH		28.03.2018			
Muri bei Bern	0	1816	Wohnzone, 1 Geschoss	Landhauszone		Parzelle	1253.741865 ***	Korrekt: (Teil-)Parzelle ist unüberbaut	keine FH		28.03.2018			
Muri bei Bern	0	1877	Wohnzone, 2 Geschosse	Wohnzone, 2 Geschosse		Parzelle	760.0064905 ***	Korrekt: (Teil-)Parzelle ist unüberbaut	keine FH		28.03.2018			
Muri bei Bern	0	212	Wohnzone, 2 Geschosse	Wohnzone, 2 Geschosse		Parzelle	877.7302015 ***	Korrekt: (Teil-)Parzelle ist unüberbaut	keine FH		28.03.2018			
Muri bei Bern	0	215	Wohnzone, 2 Geschosse	Wohnzone, 2 Geschosse		Parzelle	493.058663 ***	Korrekt: (Teil-)Parzelle ist unüberbaut	keine FH		28.03.2018			
Muri bei Bern	0	2232	Wohnzone, 1 Geschoss	Landhauszone		Parzelle	934.7915505 ***	Korrekt: (Teil-)Parzelle ist unüberbaut	keine FH		28.03.2018			
Muri bei Bern	0	2235	Arbeitszone	Zone mit Planungspflicht		Parzelle	3399.761503	Überbaut	keine FH		28.03.2018			
Muri bei Bern	0	2306	Arbeitszone	Arbeitsplatzzone A1		Parzelle	1923.614984 ***	Korrekt: (Teil-)Parzelle ist unüberbaut	keine FH		28.03.2018			
Muri bei Bern	0	2342	Arbeitszone	Arbeitsplatzzone A2		Parzelle	555.5031989 ***	Korrekt: (Teil-)Parzelle ist unüberbaut	keine FH		28.03.2018			
Muri bei Bern	0	2502	Wohnzone, 1 Geschoss	Landhauszone		Parzelle	2532.440432 ***	Korrekt: (Teil-)Parzelle ist unüberbaut	keine FH		28.03.2018			
Muri bei Bern	0	2543	Zone für öffentliche Nutzungen	Zonen für öffentliche Nutzungen		Parzelle	15458.34073	Überbaut	keine FH	ZöN	11.04.2018			
Muri bei Bern	0	2562	Wohnzone, 1 Geschoss	Landhauszone		Parzelle	1112.757449 ***	Korrekt: (Teil-)Parzelle ist unüberbaut	keine FH		28.03.2018			
Muri bei Bern	0	261	Wohnzone, 2 Geschosse	Wohnzone, 2 Geschosse		Parzelle	685.3135362	Überbaut	keine FH		12.11.2019			
Muri bei Bern	0	2640	Wohnzone, 1 Geschoss	Landhauszone		Parzelle	1783.550862 ***	Korrekt: (Teil-)Parzelle ist unüberbaut	keine FH		28.03.2018			
Muri bei Bern	0	2770	Wohnzone, 1 Geschoss	Landhauszone		Parzelle	1411.304143	Überbaut	keine FH		28.03.2018			
Muri bei Bern	0	2890	Wohnzone, 1 Geschoss	Landhauszone		Parzelle	3512.724597 ***	Korrekt: (Teil-)Parzelle ist unüberbaut	keine FH		28.03.2018			
Muri bei Bern	0	2923	Wohnzone, 1 Geschoss	Landhauszone		Parzelle	980.470122	Überbaut	keine FH		28.03.2018			
Muri bei Bern	0	2933	Wohnzone, 1 Geschoss	Landhauszone		Parzelle	946.8222356 ***	Korrekt: (Teil-)Parzelle ist unüberbaut	keine FH		28.03.2018			
Muri bei Bern	0	2996	Zone für öffentliche Nutzungen	Zonen für öffentliche Nutzungen		Parzelle	1576.971757	Überbaut	keine FH	ZöN	11.04.2018			
Muri bei Bern	0	3015	Wohnzone, 1 Geschoss	Landhauszone		Parzelle	1240.751594 ***	Korrekt: (Teil-)Parzelle ist unüberbaut	keine FH		28.03.2018			
Muri bei Bern	0	3085	Wohnzone, 2 Geschosse	Wohnzone, 2 Geschosse		Parzelle	1927.967289 ***	Korrekt: (Teil-)Parzelle ist unüberbaut	keine FH		28.03.2018			
Muri bei Bern	0	3089	Wohnzone, 1 Geschoss	Landhauszone		Parzelle	366.4165005	Geometrie: Parzellenform / Zuschnitt	keine FH	Waldabstand	28.03.2018			
Muri bei Bern	0	3192	Wohnzone, 1 Geschoss	Landhauszone		Parzelle	1175.902438 ***	Korrekt: (Teil-)Parzelle ist unüberbaut	keine FH		28.03.2018			
Muri bei Bern	0	3245	Wohnzone, 1 Geschoss	Landhauszone		Parzelle	1103.297671	Überbaut	keine FH		12.11.2019			
Muri bei Bern	0	3256	Wohnzone, 1 Geschoss	Landhauszone		Parzelle	802.685834 ***	Korrekt: (Teil-)Parzelle ist unüberbaut	keine FH		28.03.2018			
Muri bei Bern	0	3257	Wohnzone, 1 Geschoss	Landhauszone		Parzelle	718.7524172 ***	Korrekt: (Teil-)Parzelle ist unüberbaut	keine FH		28.03.2018			
Muri bei Bern	0	3258	Wohnzone, 1 Geschoss	Landhauszone		Parzelle	1066.246123 ***	Korrekt: (Teil-)Parzelle ist unüberbaut	keine FH		28.03.2018			
Muri bei Bern	0	3229	Wohnzone, 1 Geschoss	Landhauszone		Parzelle	1112.078072 ***	Korrekt: (Teil-)Parzelle ist unüberbaut	keine FH		28.03.2018			
Muri bei Bern	0	326	Zone für öffentliche Nutzungen	Zonen für öffentliche Nutzungen		Parzelle	46913.8808	Überbaut	keine FH	ZöN	11.04.2018			
Muri bei Bern	0	3260	Wohnzone, 1 Geschoss	Landhauszone		Parzelle	1256.284042 ***	Korrekt: (Teil-)Parzelle ist unüberbaut	keine FH		28.03.2018			
Muri bei Bern	0	3317	Wohnzone, 2 Geschosse	Zone mit Planungspflicht		Parzelle	1176.444866	Überbaut	keine FH	gemäss UeO	11.04.2018			
Muri bei Bern	0	3403	Arbeitszone	Arbeitsplatzzone A1		Parzelle	16598.23161	Überbaut	keine FH		28.03.2018			
Muri bei Bern	0	3507	Wohnzone, 1 Geschoss	Landhauszone		Parzelle	1058.748625 ***	Korrekt: (Teil-)Parzelle ist unüberbaut	keine FH		28.03.2018			
Muri bei Bern	0	3511	Wohnzone, 1 Geschoss	Landhauszone		Parzelle	1113.020025 ***	Korrekt: (Teil-)Parzelle ist unüberbaut	keine FH		28.03.2018			
Muri bei Bern	0	3512	Wohnzone, 1 Geschoss	Landhauszone		Parzelle	801.6256239	Überbaut	keine FH		11.04.2018			
Muri bei Bern	0	3513	Wohnzone, 1 Geschoss	Landhauszone		Parzelle	987.4685733 ***	Korrekt: (Teil-)Parzelle ist unüberbaut	keine FH		28.03.2018			
Muri bei Bern	0	3523	Wohnzone, 1 Geschoss	Landhauszone		Parzelle	15537.32126 ***	Korrekt: (Teil-)Parzelle ist unüberbaut	keine FH		28.03.2018			
Muri bei Bern	0	3526	Wohnzone, 1 Geschoss	Landhauszone		Parzelle	1400.281343	Überbaut	keine FH		28.03.2018			
Muri bei Bern	0	3527	Wohnzone, 1 Geschoss	Landhauszone		Parzelle	1122.979022	Überbaut	keine FH		28.03.2018			
Muri bei Bern	0	3528	Wohnzone, 1 Geschoss	Landhauszone		Parzelle	1256.758892	Überbaut	keine FH		28.03.2018			
Muri bei Bern	0	3533	Wohnzone, 1 Geschoss	Landhauszone		Parzelle	1113.705534 ***	Korrekt: (Teil-)Parzelle ist unüberbaut	keine FH		28.03.2018			
Muri bei Bern	0	3553	Arbeitszone	Arbeitsplatzzone A1		Parzelle	6886.161742 ***	Korrekt: (Teil-)Parzelle ist unüberbaut	keine FH		28.03.2018			
Muri bei Bern	0	443	Wohnzone, 1 Geschoss	Landhauszone		Parzelle	2030.332148	Überbaut	keine FH		28.03.2018			
Muri bei Bern	0	444	Wohnzone, 2 Geschosse	Wohnzone, 2 Geschosse		Parzelle	1324.72005	Überbaut	keine FH	Strukturerhaltungsgebiet	11.04.2018			
Muri bei Bern	0	448	Wohnzone, 2 Geschosse	Wohnzone, 2 Geschosse		Parzelle	1401.600247	Überbaut	keine FH	Strukturerhaltungsgebiet	11.04.2018			
Muri bei Bern	0	449	Wohnzone, 2 Geschosse	Wohnzone, 2 Geschosse		Parzelle	1403.201201	Überbaut	keine FH	Strukturerhaltungsgebiet	11.04.2018			

Muri bei Bern	0 450	Wohnzone, 2 Geschosse	Wohnzone, 2 Geschosse	Parzellenteil	1627.906773 Überbaut	keine FH	Strukturerhaltungsgebiet	11.04.2018
Muri bei Bern	0 48	Wohnzone, 1 Geschoss	Landhauszone	Parzelle	1058.623321 *** Korrekt: (Teil-)Parzelle ist unüberbaut	keine FH		28.03.2018
Muri bei Bern	0 490	Wohnzone, 1 Geschoss	Landhauszone	Parzellenteil	1032.529535 Überbaut	keine FH		28.03.2018
Muri bei Bern	0 637	Wohnzone, 2 Geschosse	Zone mit Planungspflicht	Parzelle	884.8013415 *** Korrekt: (Teil-)Parzelle ist unüberbaut	keine FH		28.03.2018
Muri bei Bern	0 75	Wohnzone, 1 Geschoss	Landhauszone	Parzelle	1024.297117 *** Korrekt: (Teil-)Parzelle ist unüberbaut	keine FH		28.03.2018
Muri bei Bern	0 753	Zone für öffentliche Nutzungen	Zonen für öffentliche Nutzungen	Parzelle	28639.97734 Überbaut	keine FH		28.03.2018
Muri bei Bern	0 797	Arbeitszone	Arbeitsplatzzone A1	Parzelle	2297.40247 *** Korrekt: (Teil-)Parzelle ist unüberbaut	keine FH		28.03.2018
Muri bei Bern	0 945	Wohnzone, 2 Geschosse	Wohnzone, 2 Geschosse	Parzelle	3253.016199 Öffentlich-rechtliche Einschränkungen	keine FH	Waldabstand	28.03.2018
Muri bei Bern	0 966	Wohnzone, 1 Geschoss	Landhauszone	Parzelle	1175.939329 *** Korrekt: (Teil-)Parzelle ist unüberbaut	keine FH		28.03.2018