

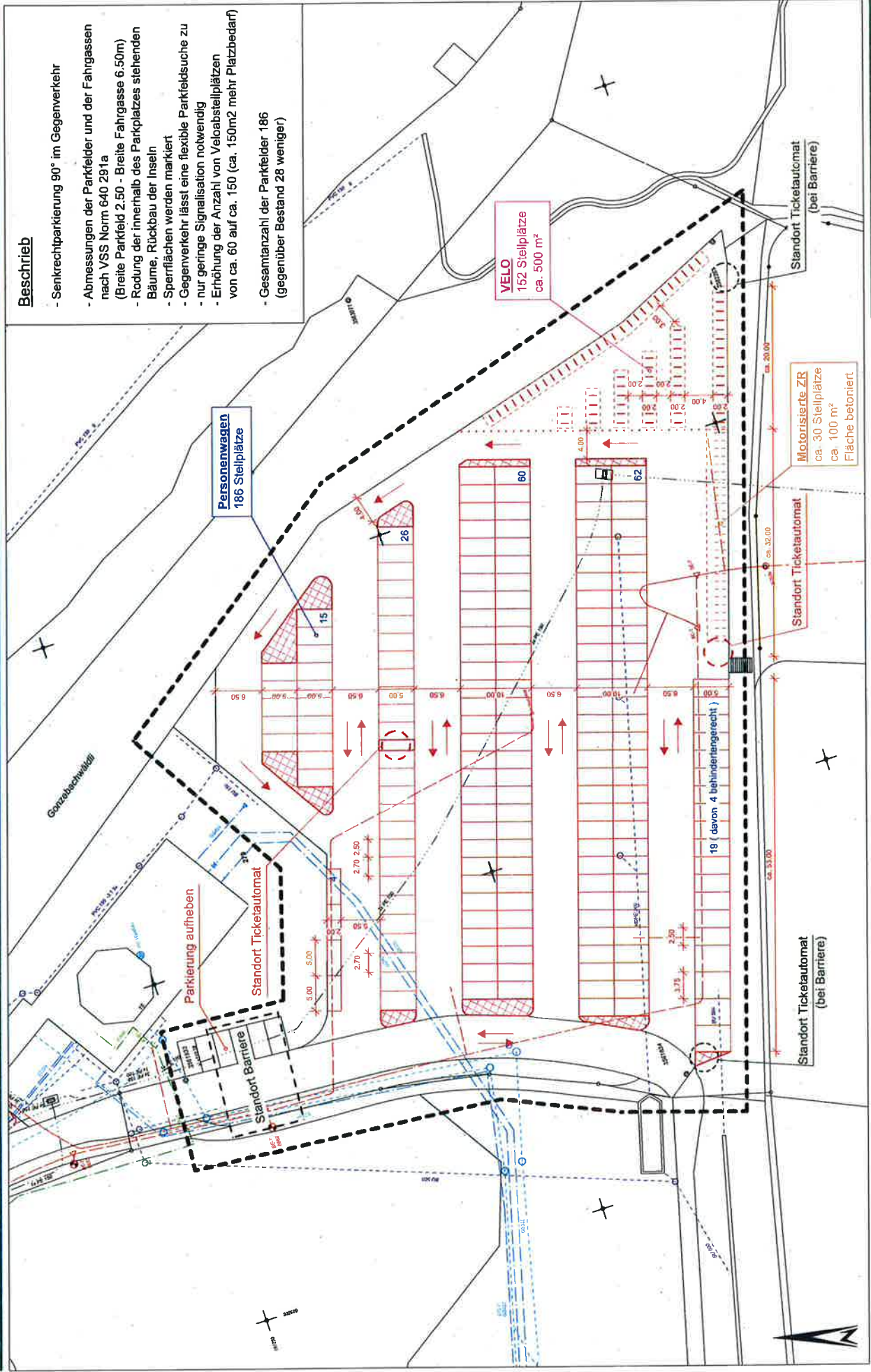
# Situation Variante 2, Senkrechtparkierung - Zweirichtungsverkehr

Maßstab: 1:500

Muri  
Sanierung Parkplatz Wehrliu

## Beschrieb

- Senkrechtparkierung 90° im Gegenverkehr
- Abmessungen der Parkfelder und der Fahrgassen nach VSS Norm 640 291a (Breite Parkfeld 2.50 - Breite Fahrgasse 6.50m)
- Rodung der innerhalb des Parkplatzes stehenden Bäume, Rückbau der Inseln
- Sperflächen werden markiert
- Gegenverkehr lässt eine flexible Parkfeldsuche zu
- nur geringe Signalisation notwendig
- Erhöhung der Anzahl von Veloabstellplätzen von ca. 60 auf ca. 150 (ca. 150m<sup>2</sup> mehr Platzbedarf)
- Gesamtanzahl der Parkfelder 186 (gegenüber Bestand 28 weniger)



# Situation Bestand, Schrägparkierung 60°

Massstab: 1:500

Muri  
Sanierung Parkplatz Wehrliu

## Beschrieb

- Schrägparkierung 60°,
- die sehr grosszügigen Fahrgassen mit 5.50 m Breite lassen Gegenverkehr zu, obwohl Schrägparkierung Einbahnverkehr bedingt,
- Parkfeldbreite mit 2.50 m sehr schmal - nicht normkonform
- Entwässerung des gesamten Parkplatzes (ca. 5'700 m<sup>2</sup>) erfolgt über 3 Einlaufschächte

