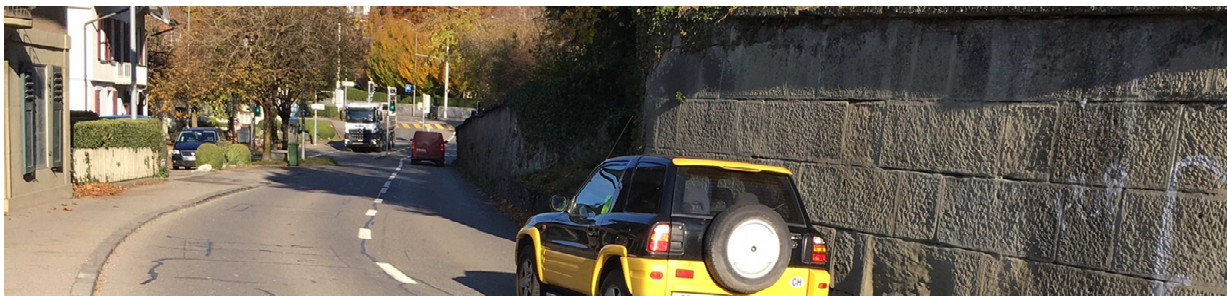


Anwohnerinformation

Dezember 2019



Schloss- und Kirchenmauer Muri

Sanierungsarbeiten Ende Februar – Dezember 2020

Sehr geehrte Damen und Herren

Im kommenden Jahr ist es endlich soweit: Die Schloss- und Kirchenmauer in Muri wird saniert. Zugleich erneuert der Kanton die Thunstrasse und verbessert im engen Bereich entlang der Mauer die Sicherheit für Velofahrende mit einem Radstreifen. Der alte, auf der Innenseite der Mauer verlaufende Weg vom Sternenplatz durch den Schlosspark wird wieder geöffnet und es entsteht ein attraktiver Zugang zur Kirche. Im Projektperimeter erneuern die Gemeindebetriebe Muri zudem alle Werkleitungen.

Die Arbeiten starten Ende Februar 2020 mit Installations- und Rodungsarbeiten. Ab März 2020 beginnt auf der Höhe des Kirchgemeindehauses die Sanierung der Kirchenmauer und der östlichen Fahrbahnhälfte. Dies bedingt auf der Thunstrasse bis Mitte November 2020 eine einspurige Verkehrsführung mit Lichtsignalanlage. Um die Verkehrsbehinderungen möglichst gering zu halten, erfolgen die Arbeiten in Abschnitten von 20 bis 30 Metern Länge in Richtung Sternenplatz. Diese Arbeiten dauern bis Mitte September. Danach folgt bis im Dezember die Sanierung der gegenüberliegenden Fahrbahnhälfte und der Schlossmauer. Während der Bauzeit fallen die öffentlichen Parkplätze bei der Schule Horberen weg.

Einladung zum Informationsanlass

Gerne möchten wir Sie als Anwohnende über den Bauablauf und die Verkehrsführung orientieren. In Anwesenheit des Gemeindepräsidenten von Muri b. B., Thomas Hanke, informieren die Projektverantwortlichen des Kantons sowie die planenden Ingenieure.

Datum: **Mittwoch, 12. Februar 2020**
Zeit: 18.30 Uhr
Ort: Kirchgemeindehaus Muri, Thunstrasse 98

Wir freuen uns auf Ihr Erscheinen.

Für die Bauherrschaft

Tiefbauamt des Kantons Bern, Obergeringenieurkreis II

Christian von Gunten, Projektleiter, Schermenweg 11, 3001 Bern, 031 636 50 50, christian.vongunten@bve.be.ch



Tiefbauamt des Kantons Bern
Obergeringenieurkreis Bern-Mittelland

muri
b e r n

gbm
Das Beste zuhause

Kirchgemeinde
Muri-Gümligen